



# World Food Safety Day | June 7

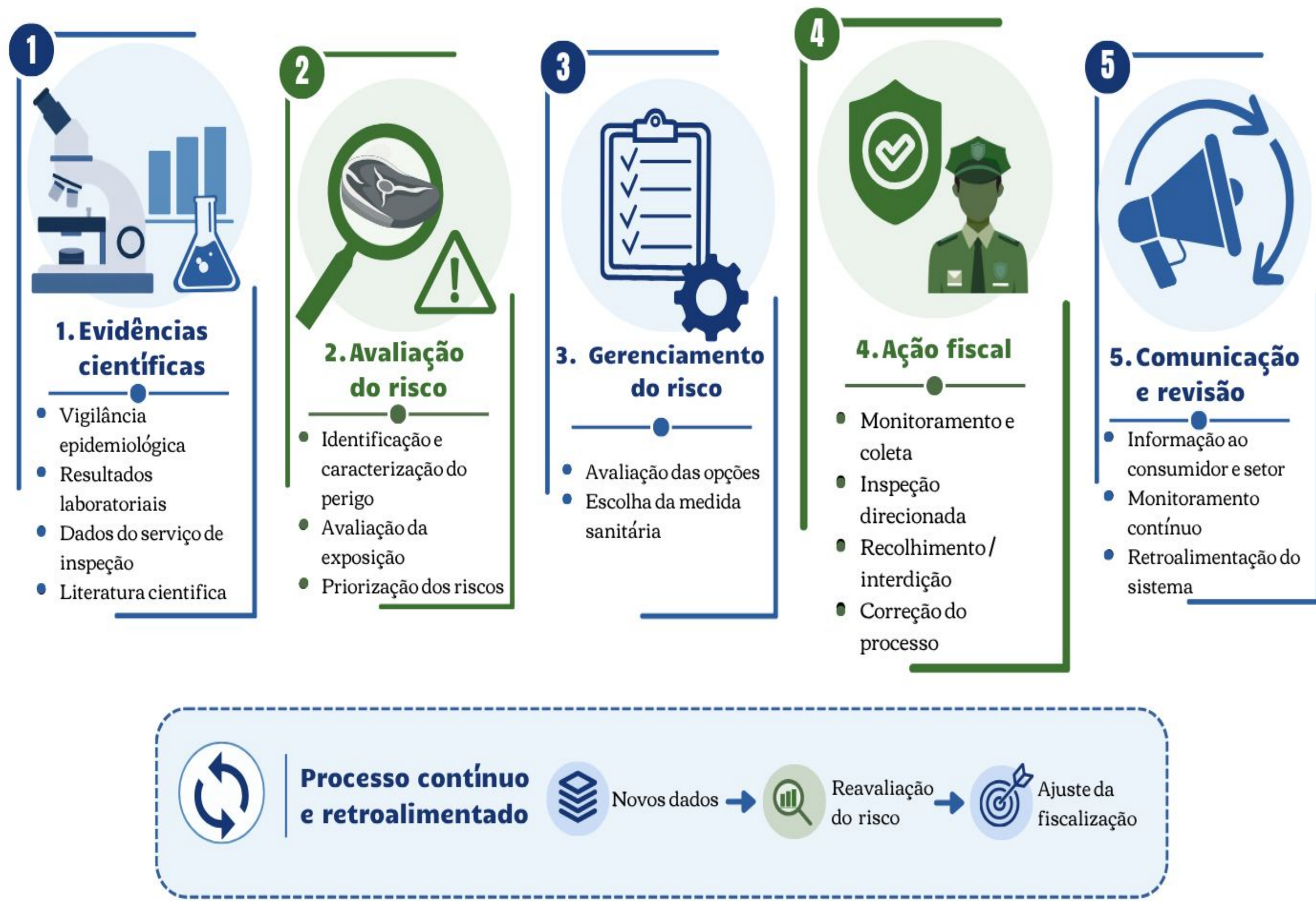
From burden to solutions - safe food everywhere



## “A ciência e as evidências orientam decisões e constroem confiança”

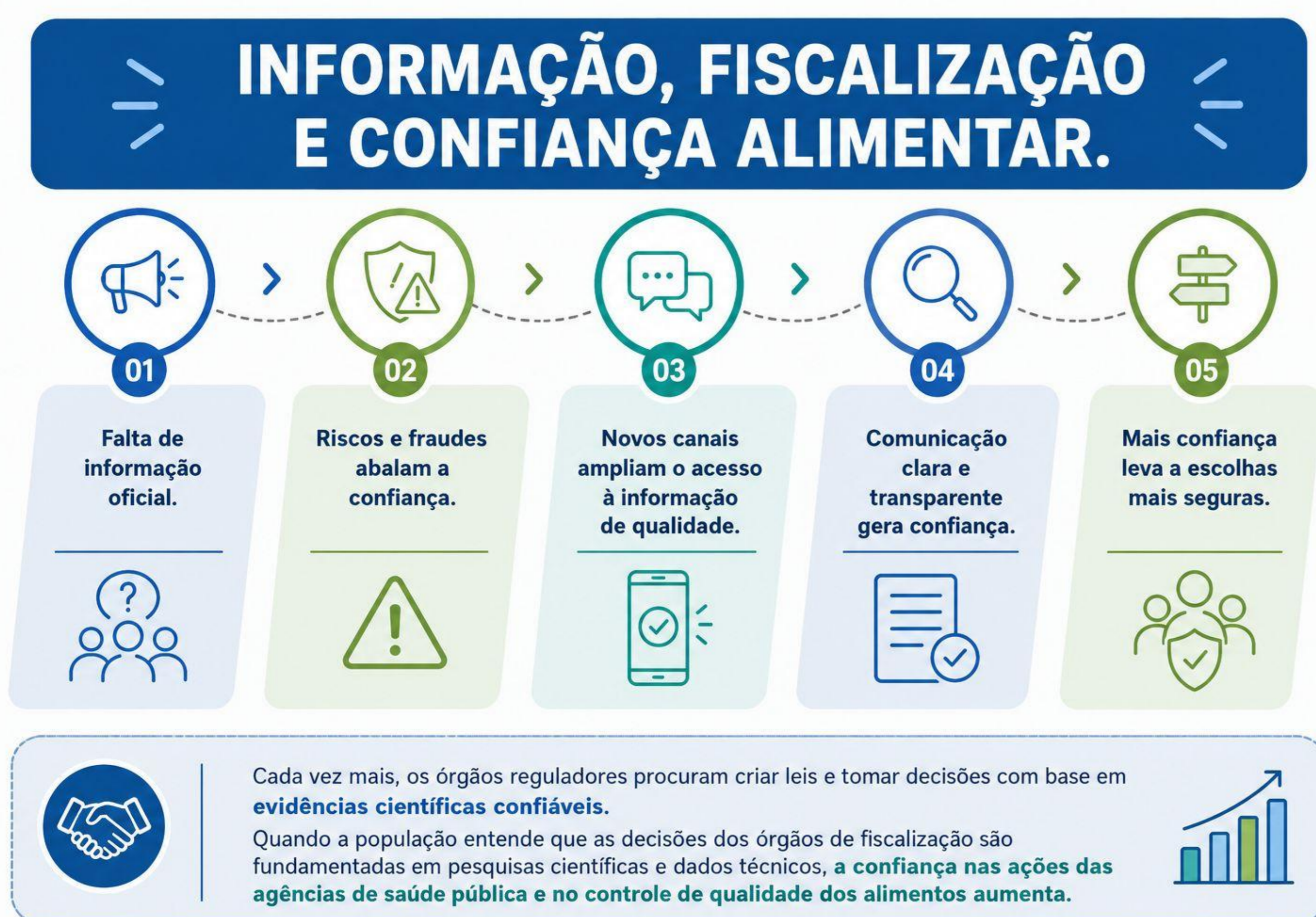
Ana Carolina Baêta (114388); Andressa Salazar (114378); Bruna Timm (114374); Clarissa Salomão (114386); Miriã Rodrigues (114336)

### COMO A EVIDÊNCIA CIENTÍFICA ORIENTA A AÇÃO FISCAL



A ação fiscal se torna mais precisa, sendo guiada por vigilância, dados laboratoriais, inspeções e avaliação de risco.

### INFORMAÇÃO E TRANSPARÊNCIA GERAM CONFIANÇA NO CONSUMIDOR

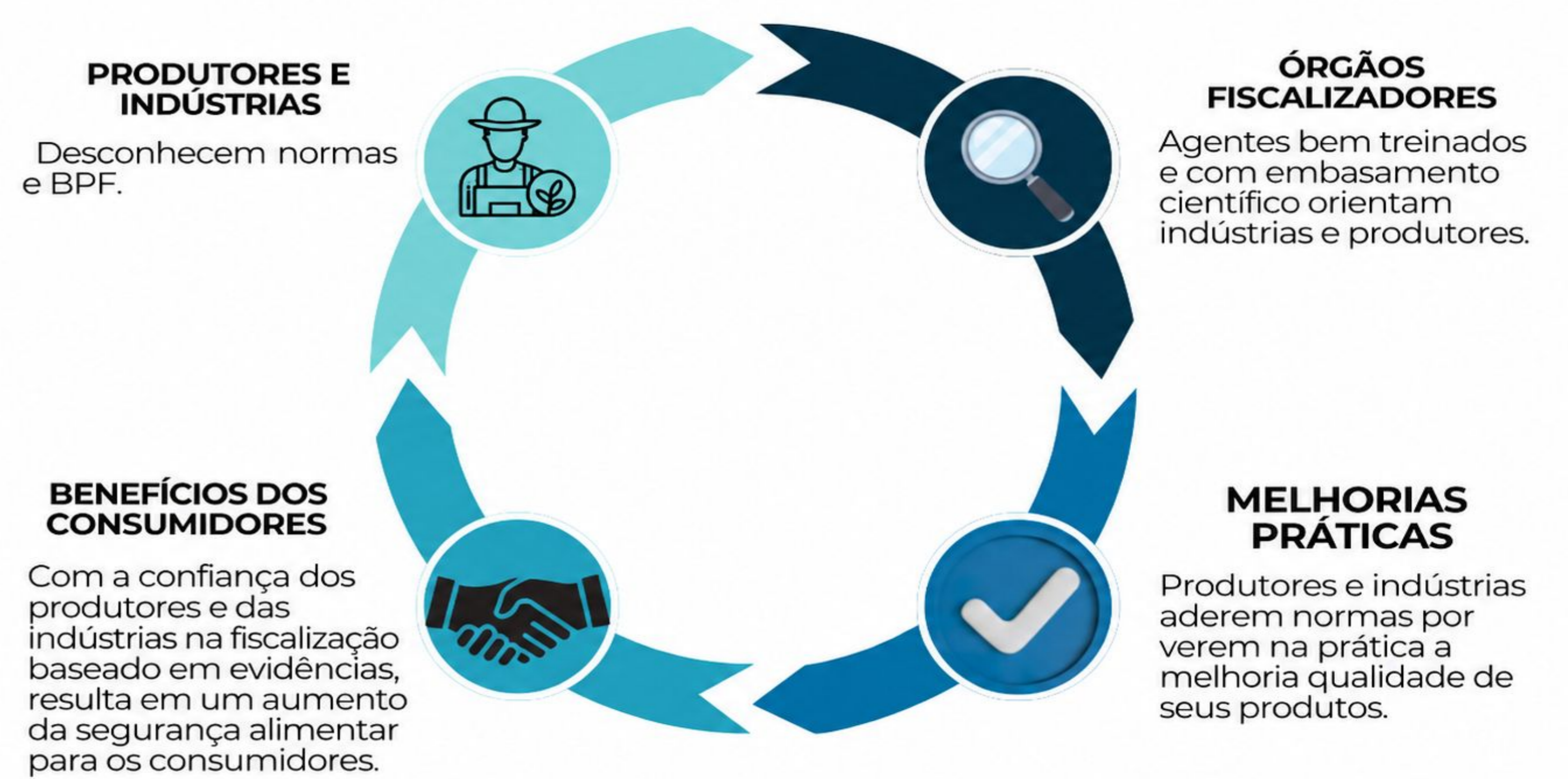


A divulgação clara de riscos e critérios técnicos de fiscalização aumenta a credibilidade dos órgãos reguladores, proporcionando maior confiança da parte da população.

### BASE CIENTÍFICA FORTALECE A CONFIANÇA DOS PRODUTORES E DA INDÚSTRIA

#### CONFIANÇA DOS PRODUTORES E INDÚSTRIA

Nos fiscalizadores que se baseiam na ciência.

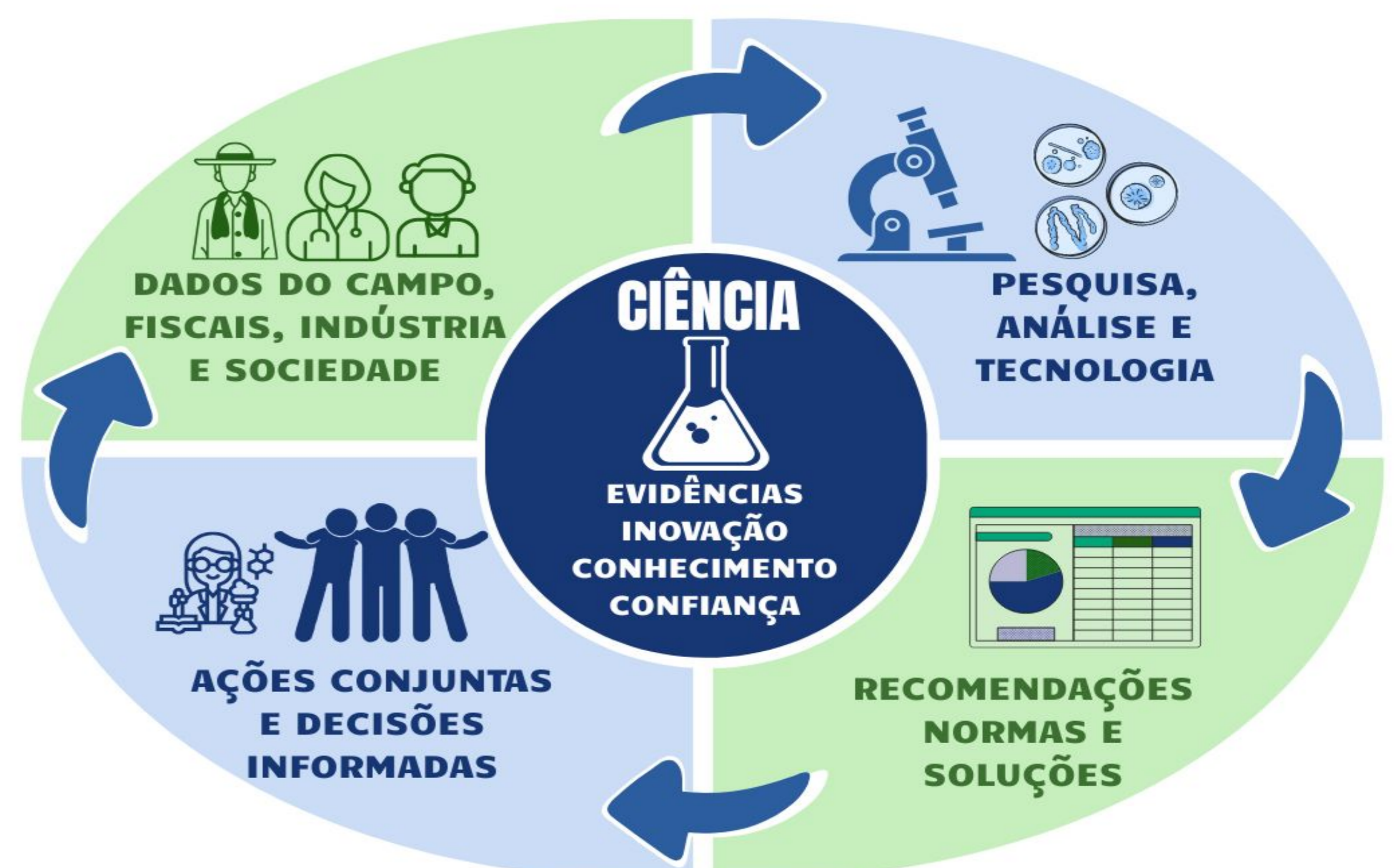


Fiscalizações fundamentadas em legislação, análise de risco e evidências científicas favorecem maior adesão às boas práticas de fabricação, aos programas de autocontrole e à padronização da produção.

### CONSTRUÇÃO COLETIVA DA SEGURANÇA ALIMENTAR

#### Ciência cidadã garantindo a segurança alimentar

Colaboração da sociedade na produção do saber científico



A segurança dos alimentos depende da integração entre fiscalização, setor produtivo, pesquisa científica e consumidores, permitindo monitoramento contínuo dos riscos e melhoria da qualidade sanitária dos alimentos.

