

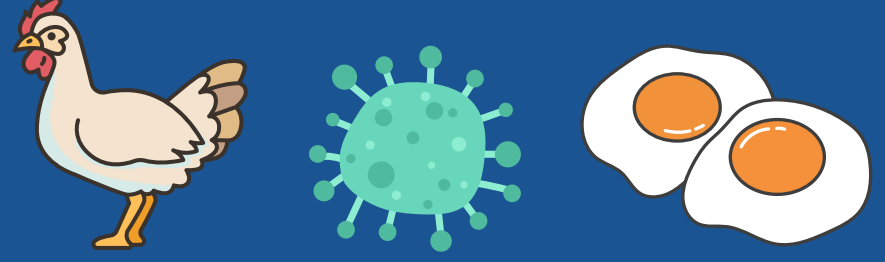


Padrões de doenças transmitidas por alimentos continuam a evoluir

André Hussar; Eduardo Valente; Luis Fillipe Machado; Pedro Moreira; Pedro Paulo Gonçalves

Principais agentes etiológicos e suas fontes

Salmonella



Norovírus



C. perfringens



E. coli



Principais sinais clínicos



Nausea e vômito



Dores abdominais e Diarreia



Febre



RISK

Sintomas graves de alto risco



Grupo de risco

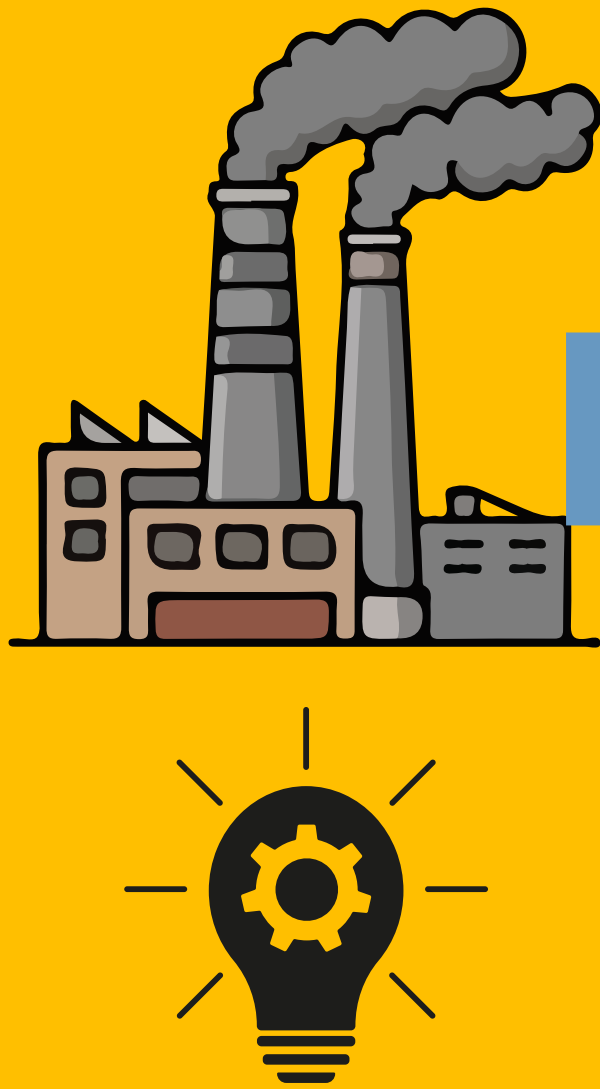
Antiguidade e Idade Média



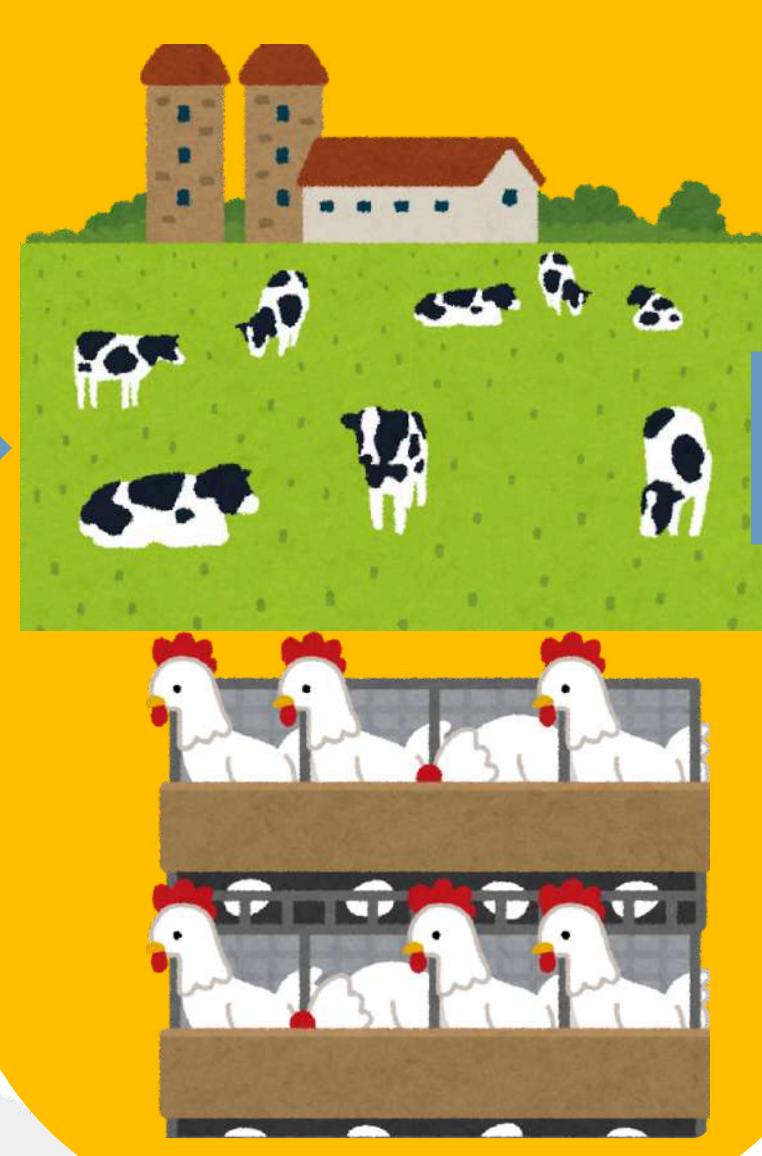
Século XIX



Revolução Industrial



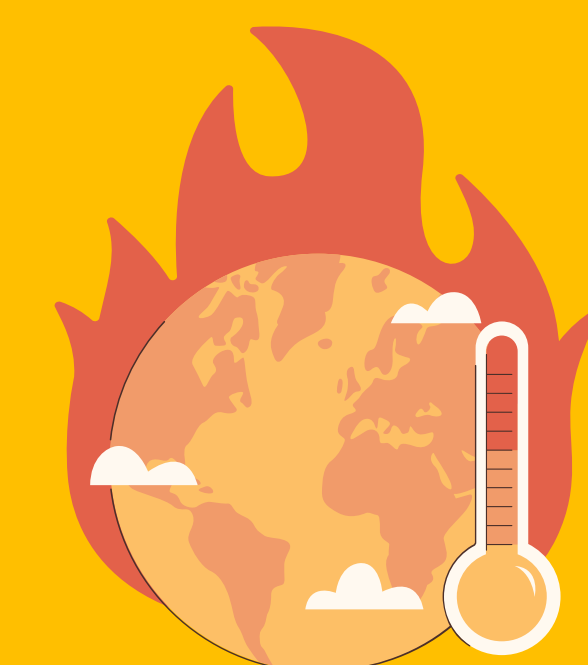
Décadas de 50 - 90



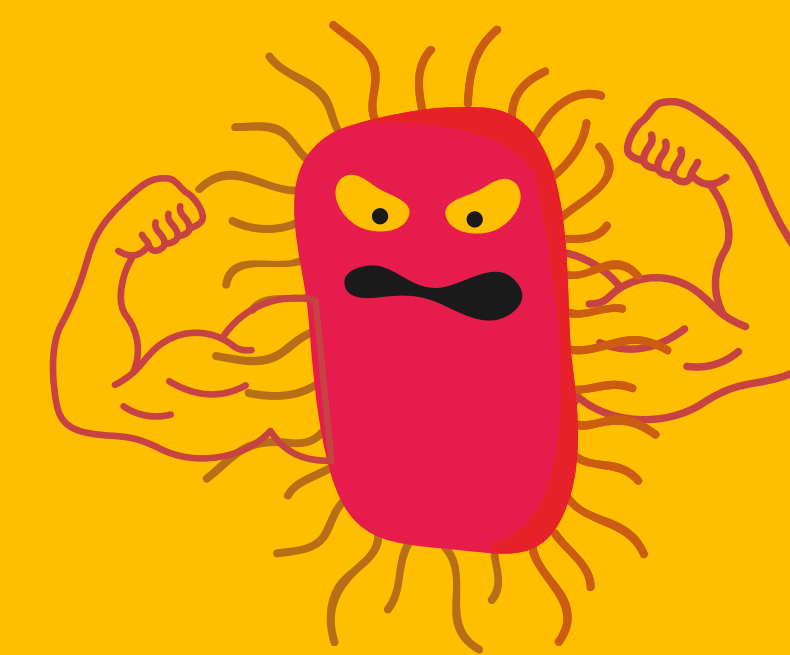
Atualidade



Globalização e maior dispersão geográfica



Aquecimento global e mudanças climáticas



Resistência antimicrobiana



Mudança nos hábitos alimentares

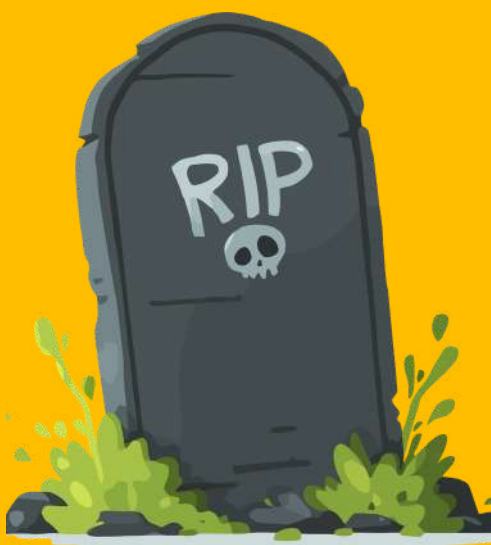
Impactos sociais e financeiros



US\$ 95 bilhões por ano



Embargo comercial



420.000 óbitos por ano



22.205 hospitalizados no Brasil



REFERÊNCIAS